

TEMA N. 3

PROVA GRAFICA

Il tema del progetto riguarda il recupero di un edificio esistente a funzione residenziale.

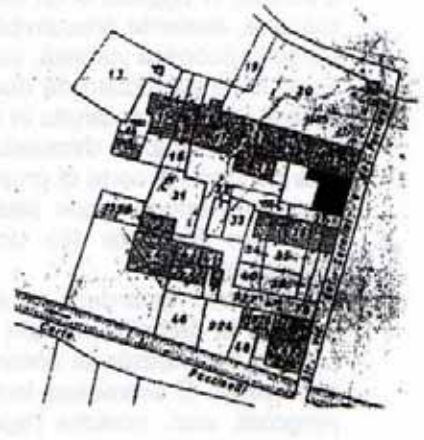
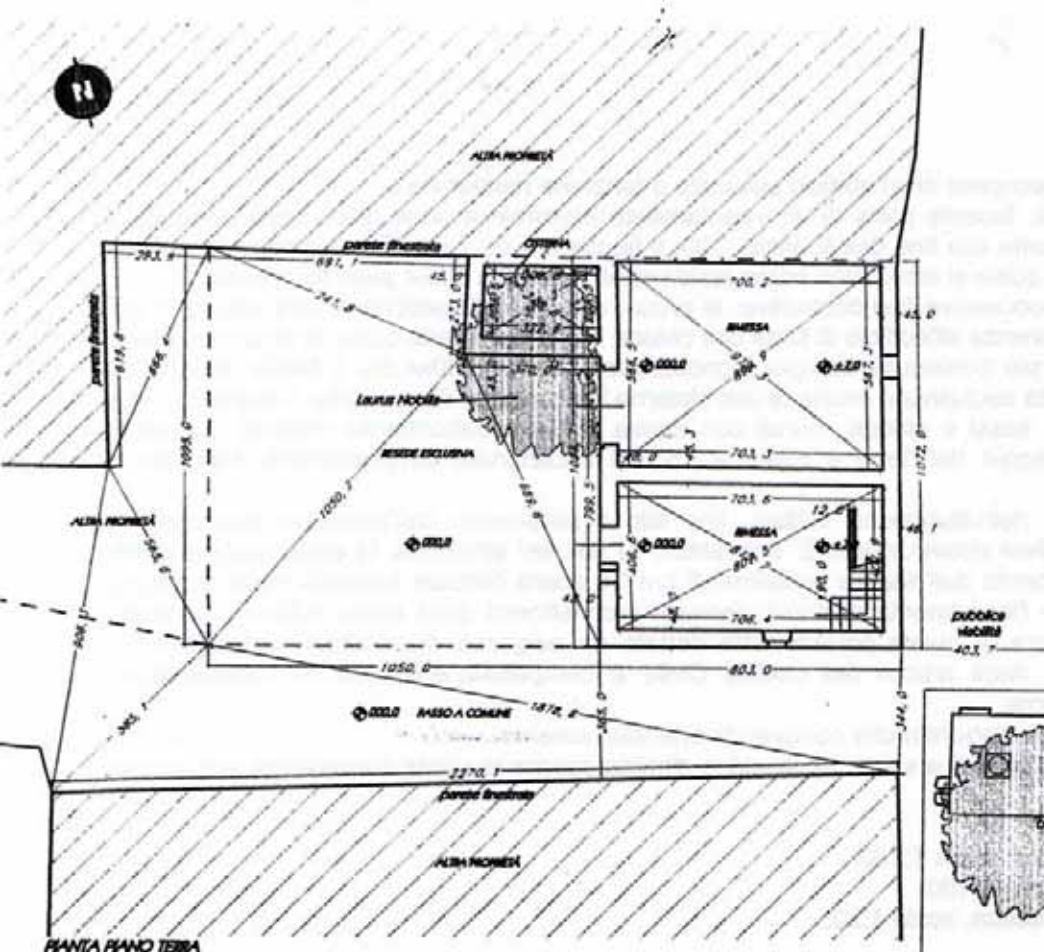
L'edificio in oggetto è un fienile, facente parte di un insediamento ex-rurale a corte tipico della campagna toscana, risalente presumibilmente alla fine dell'800/inizi '900. Il fienile chiude il lato Est dell'originaria corte, verso la pubblica viabilità, sulla quale si affacciano edifici residenziali a schiera di 3/4 piani fuori terra. Esso è caratterizzato da due successive fasi costruttive: la prima, con la realizzazione di una cellula di ml. 8,00x6,00 circa, costruito in aderenza all'edificio di testa che chiude il lato Nord della corte; la seconda, con un ampliamento di dimensioni più contenute, sempre monocellulare, di ml. 8,00x4,50. Il fienile dispone di una porzione di corte di proprietà esclusiva e anche di una cisterna in muratura. Il manufatto è costruito nella sua parte inferiore con pietra, sassi e ciottoli, murati con argilla o malte debolmente coerenti. La parte superiore destinata allo stoccaggio del fieno è realizzata con il tradizionale tamponamento traforato a "mandolata".

L'intervento riguarderà la sua ristrutturazione edilizia, fino allo svuotamento dell'involucro esistente. È esclusa la demolizione con fedele ricostruzione. E' consentito, ai soli fini strutturali, la realizzazione di un cordolo perimetrale di coronamento dell'altezza massima di cm 35 sopra l'attuale spiccatto delle murature perimetrali. È ammesso inoltre l'inserimento di nuovi elementi architettonici quali scale, balconi, porticati, pergolati, ecc., nonché l'apertura di nuove porte/finestre dettate da esigenze di carattere distributivo ed igienico sanitario, nel rispetto degli articoli del Codice Civile e compatibilmente con le caratteristiche tipologiche del fabbricato esistente.

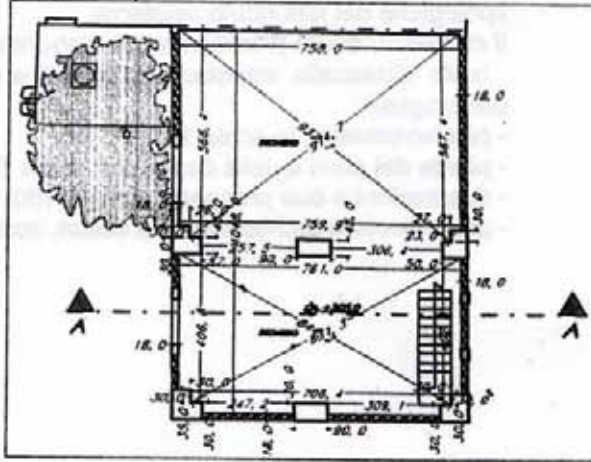
Il candidato dovrà predisporre un elaborato che comprenda orientativamente:

- testo, didascalie, annotazioni, schizzi e viste che illustrino sinteticamente le scelte compositive e tecniche del progetto;
- planivolumetria, in scala 1:200;
- piante dei piani e della copertura, scala 1:100;
- due sezioni e due prospetti, scala 1:100;
- un particolare architettonico a scelta, scala 1:20.

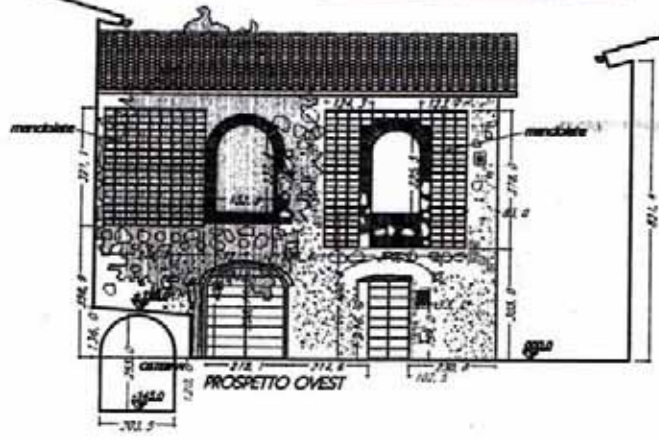
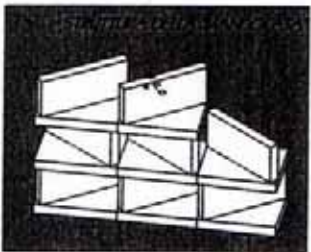
Sviluppo A
del Foglio 155
Corte Puccinelli



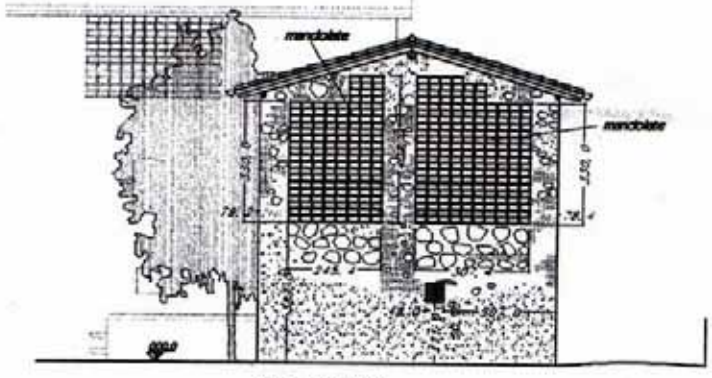
PIANTA PIANO TERRA



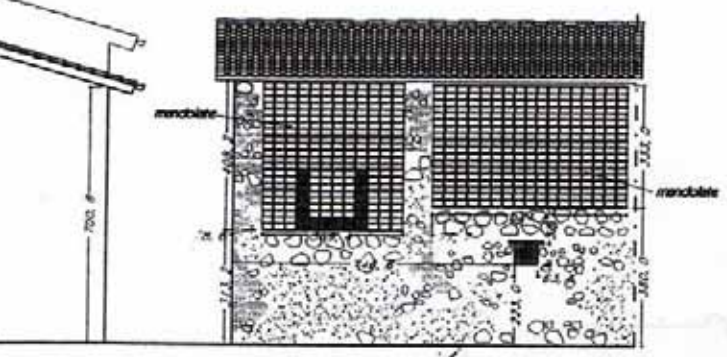
PIANTA PRIMO PIANO



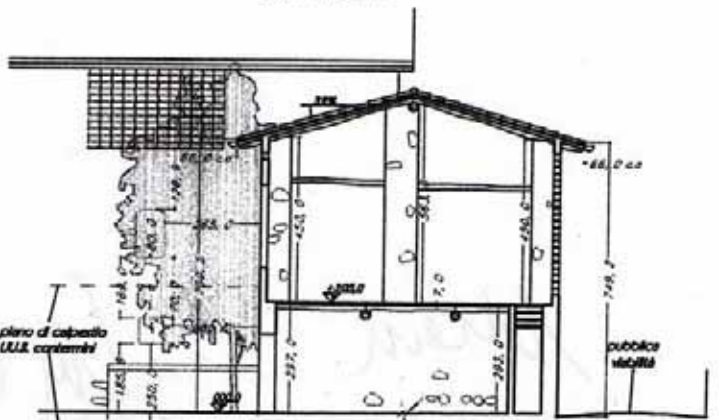
PROSPETTO OVEST



PROSPETTO SUD



PROSPETTO EST



SEZIONE A-A