

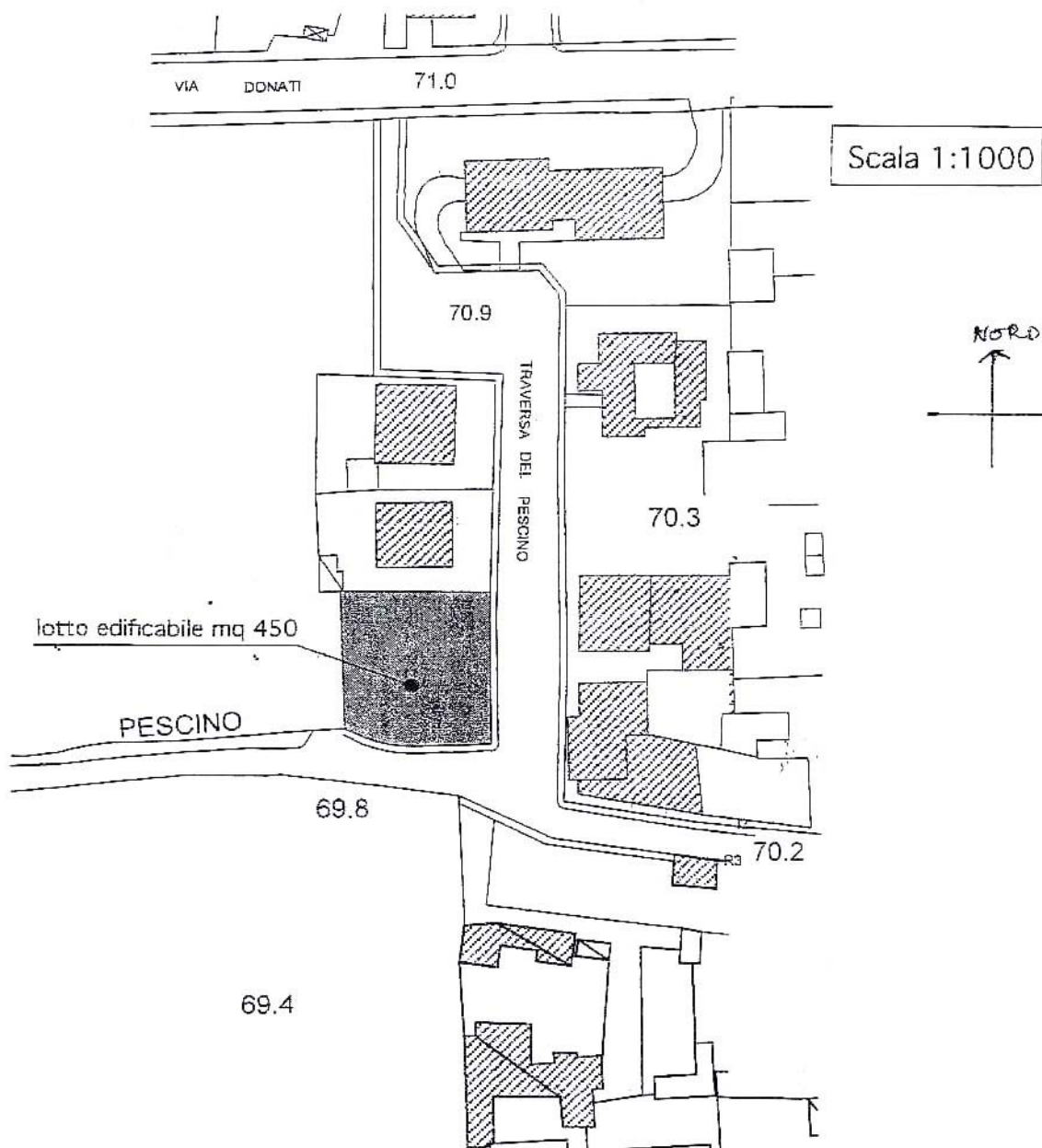
ESAME DI ABILITAZIONE ALLA PROFESSIONE DI ARCHITETTO

Firenze, 27 Novembre 2008

TEMA n. 1

Nel lotto urbano sotto riportato ai candidato è richiesta la progettazione di una abitazione unifamiliare su due livelli secondo la normativa di riferimento riportata.

Si richiedono in scala 1:100 (1:50) le piante, prospetti, una sezione ed un particolare tale da consentire di leggere con chiarezza l'impianto architettonico.



Lotto edificabile di mq 450

Si applicano i seguenti indici:

- a) Indice di utilizzazione fondiaria $U_f = 0,60 \text{ mq/mq}$
- b) Indice di copertura $I_c 0,35 \text{ mq/mq}$
- c) Parcheggi inerenti la costruzione $P1 = 10 \text{ mq/100 mc}$
- d) Altezza massima due piani fuori terra e comunque mai superiore a $H 7,50 \text{ m}$
- e) Distanza minima dai fili stradali: $mt 5$
- f) Distanza minima dai fabbricati esistenti: $mt 10$

TEMA n. 2
Planimetria Generale 1/2000



TEMA 2

Oggetto di intervento è un'area libera, di circa 12.500 mq. ubicata in una zona extraurbana costituita prevalentemente da villette monofamiliari e plurifamiliari, carente di spazi pubblici collettivi.

L'area è classificata dal PRG con la sigla BC (di integrazione infrastrutturale e di completamento).

Si richiede la realizzazione di un progetto di riqualificazione urbana per risolvere il problema di carenza di standard urbanistici.

è richiesta la realizzazione di:

- 8 alloggi a schiera, su due piani fuori terra, con altezza massima ml 7,50;
- 8 fondi commerciali/direzionali di 45 mq circa ciascuno, possibilmente affacciati su uno spazio di uso pubblico;
- parcheggio pubblico di 40 posti auto;
- verde pubblico attrezzato di almeno 5.000 mq.

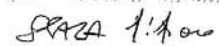
L'intervento dovrà tenere conto in particolare.

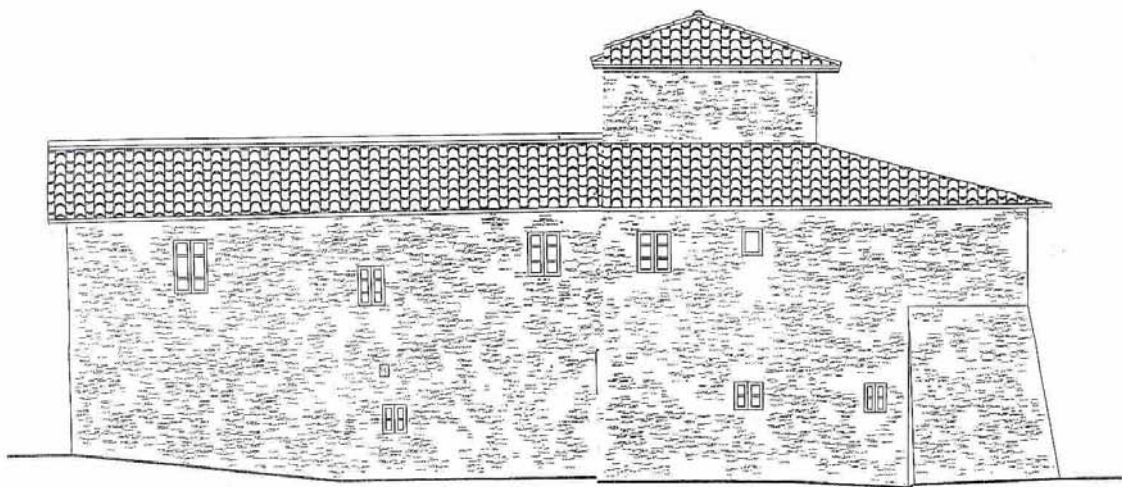
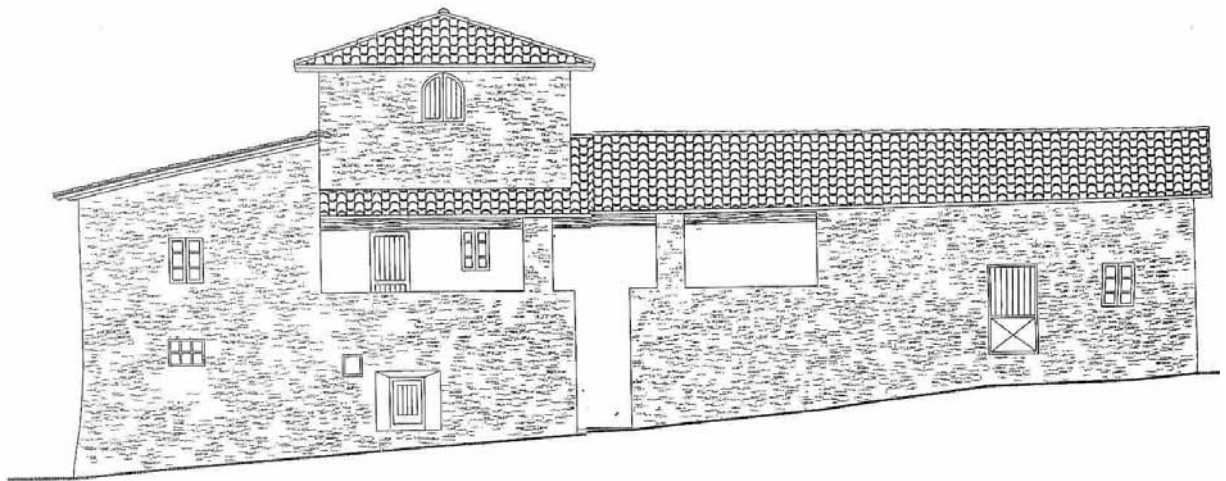
- 1) della presenza sul lato nord ovest di un'area a parco;
- 2) della leggera pendenza del terreno di circa il 3% (quota minima sul lato sud verso la rotonda, quota massima sul lato nord verso la zona destinata a parco);
- 3) dei seguenti parametri urbanistici: Superficie Fondiaria pari al 40% della Superficie Territoriale (sulla quale realizzare le costruzioni).

Il candidato dovrà predisporre un elaborato che comprenda.

- un piano volumetrico in scala 1:1000 con indicazione di percorsi interni, parcheggi, aree a verde;
- una sezione significativa del lotto in scala 1:500;
- uno schema della tipologia edilizia adottata (piante, prospetti e sezioni in scala 1:200).

Progettare il recupero edilizio di una casa colonica, come da rilievo fornito, prevedendo la realizzazione di due unità immobiliari. E' consentita la possibilità di miglioramento igienico sanitario e adeguamento strutturale, piccole modifiche ai prospetti, pur mantenendo i caratteri generali, tipologici e architettonici della struttura edilizia. Si richiedono piante complete di arredo, prospetti e sezioni in scala 1/100 del progetto di ristrutturazione. Si richiedono altresì delle piante in scala 1/100 dello stato sovrapposto da dove si evince chiaramente le parti da demolire, da quelle da ricostruire.





OGGETTO RETRO

SCALA 1/100

